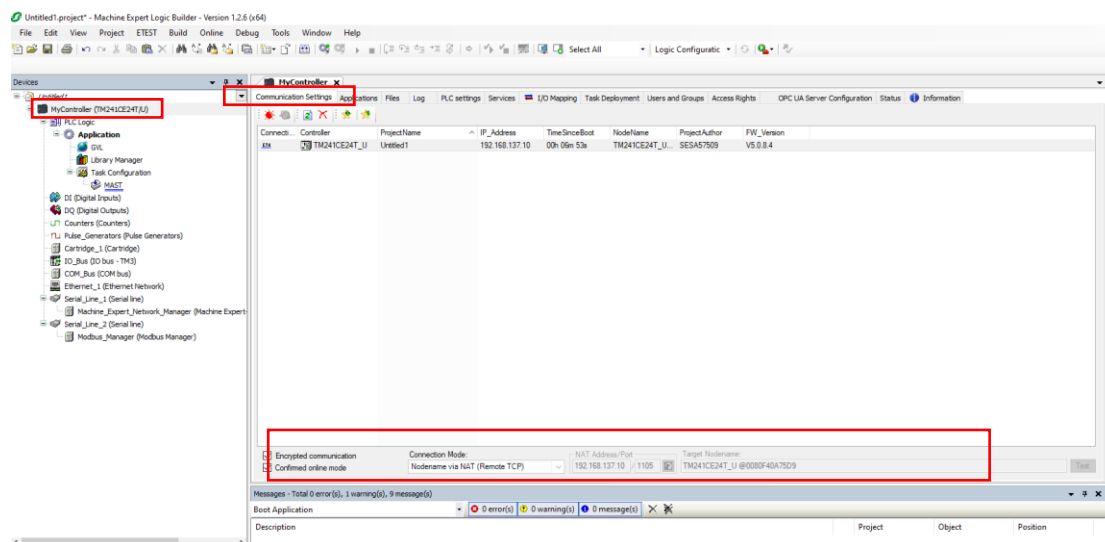


如何在 Machine Expert 中設定 Remote Connection (透過 VPN 連到 M241) ?

如果我有一個遠端網路，比如通過 VPN，那麼在 Machine Expert 中如何配置與 PLC 的遠端連接？

- 1) 導航到 Devices Tree tab
- 2) 按兩下 MyController
- 3) 選擇 **Nodename via NAT (Remote TCP)**
- 5) 輸入 IP Address / port(1105)

Nodename Via NAT (remote TCP)



假如是使用 SE connect Advisor 其 Site Manager 要設定如下:

